




Imię i nazwisko ucznia

Klasa

Numer w dzienniku



## Zestaw P1

### Instrukcja dla ucznia

- Zestaw powinien zawierać 11 zadań. Sprawdź, czy jest kompletny. Jeśli zauważysz jakieś braki lub usterki, zgłoś to nauczycielowi.
- Odpowiedzi zapisuj długopisem lub piórem.
- Nie używaj korektora.
- W niektórych zadaniach podano 4 odpowiedzi. Tylko jedna z nich jest poprawna. W każdym z tych zadań zamaluj kwadrat obok odpowiedzi, którą uważasz za poprawną, na przykład:

nigdy       B rzadko

C często       D zawsze

- W niektórych zadaniach określ, czy podane zdania są prawdziwe czy fałszywe, i zaznacz znakiem X wybraną odpowiedź, na przykład:

Zdanie	TAK	NIE
Jedno zdanie	X	
Drugie zdanie		X

- Jeśli się pomylisz, otocz zamalowany kwadrat kółkiem i zaznacz inną odpowiedź, na przykład:

nigdy       B rzadko

C często       D zawsze

- W zestawie są też zadania wymagające wypełnienia wykropkowanych miejsc odpowiednimi informacjami. W niektóre miejsca wpisz informacje wybrane spośród podanych, w inne – tekst stworzony przez siebie.
- Na rozwiązanie wszystkich zadań masz 45 minut.

Powodzenia!

Joanna Kulmowa  
**Mieszkałam daleko od miasta**

Mieszkałam daleko od miasta  
Miałam jaskółki we włosach.  
Miałam w kieszeni gwizdzącego kosa  
w rękawie –  
szpacze gniazda.

Ostrożnie chodziłam na moje wędrówki  
żeby nie zdeptać mrówki  
bożej krówki.

Teraz mam pod nogami asfalt  
i nie noszę już zapachów trawy  
szumów  
ćwierkań.

Tylko nocą wywołuje mnie z miasta  
szpak  
co świszczy mi  
w rękawie  
sweterka.

Joanna Kulmowa, *Mieszkałam daleko od miasta* [w:] *Co się komu śni, a nawet nie śni*, Warszawa 2006.

## Zadanie 1.

Po przeczytaniu wiersza można stwierdzić, że jego tytuł wyraża

- A niechęć do życia poza miastem.                       B pochwałę atrakcyjności życia w mieście.
- C zadowolenie z powodu zmian w życiu.                       D tęsknotę za wcześniejszym życiem.

## Zadanie 2.

Wybierz poprawne wypełnienie luk.

W pierwszej i trzeciej zwrotce wiersza 2.1. .... mają różną formę gramatyczną. W świetle całego utworu ta różnica ma na celu podkreślenie, że bohaterka mówi 2.2. ....

2.1.

A czasowniki

B rzeczowniki

2.2.

A o tym, co posiadała kiedyś i co ma dzisiaj.

B o swoim dawnym i obecnym stanie ducha.

### Zadanie 3.

Zdanie „Teraz mam pod stopami asfalt / i nie noszę już zapachów trawy” w świetle całego wiersza podkreśla

A satysfakcję z ułatwienia w poruszaniu się.

B poczucie oddzielenia od przyrody.

C fascynację postępem cywilizacyjnym.

D zmęczenie szybkim tempem życia.

### Zadanie 4.

W pierwszej i ostatniej zwrotce wiersza jest mowa o „jaskółkach we włosach”, „gwizdzącym kosie w kieszeni”, „szpaczych gniazdach w rękawie”, „szpaku świszczącym w rękawie sweterka”.

Co o bohaterce wiersza mówią te przenieśnie?

.....

.....

.....

.....

.....

.....

### Zadanie 5.

Czy sądzisz, że poniższe zdania mogłaby wypowiedzieć bohaterka wiersza? Wyciągnij wnioski z całego utworu. Przy każdym zdaniu zaznacz znakiem X odpowiednio TAK lub NIE.

Zdanie	TAK	NIE
Teraz często nie czuję się jak u siebie.		
Zaczęłam nowe, lepsze życie.		
Lubię życie w mieście, niczego mi nie brakuje.		
Tęsknię za życiem w bliskości z naturą.		

## Jej Wysokość Mysz Leśna

To wbrew pozorom nie lada wojownik. Gdy trzeba, pożera nie tylko rośliny, ale także owady, a nawet pisklęta. Pewnej zimy widziałem, jak zjadała się padliną.

Myszy leśne często goszczą w naszym domu. Gniazdo jednej z nich znaleźliśmy także pod maską samochodu. Byliśmy naprawdę wkurzeni, bo wykorzystwała do jego budowy osłonę maski, którą pocięła na drobne kawałki. No, ale nic dziwnego – w pobliżu silnika jest przecież miło i ciepło.

W domu te gryzonie zachowują się podobnie zuchwale. Zwinięty na strychu kabel do kamer, które umożliwiają nam podglądanie zwierząt, pozbawiły izolacji, a pokrywę stojącego pod zlewem kubła na śmieci przegryzły.

Dla odróżnienia myszy polne czy zwykłe domowe, gdy nas odwiedzają, zachowują się dyskretnie. Jeżeli już biegają, to nocą, przy ścianach, pod szafami lub łózkami. Natomiast mysz leśna potrafi wybiec na środek kuchni czy salonu, w którym właśnie oglądamy telewizję, bezczelnie na nas spojrzeć i nic sobie nie robiąc z naszej obecności, zebrać okruszki. Jest to więc mysz, która nie da sobie w kaszę dmuchać.

Oczywiście za te straty nie karzemy „naszych” gryzoni najwyższym wymiarem kary. Nie trujemy ich, nie mamy kota i zabijających pułapek. W naszych pułapkach myszy nie giną. A przed deportacją dostają jeszcze kawałek marchewki i trochę ziaren słonecznika.

Jeżeli widzę, że na dnie pudełka jest coś malutkiego, z ciemnym prążkiem na grzbiecie, to wiem, że to mysz polna. Jeżeli widzę ważącego 40–60 gramów olbrzyma o wielkich uszach i wyłupiastych ślepiach, który wypełnia całą przestrzeń, to wiem, że złapała się leśna. Myszy polne oczywiście lądują na łące, z leśnymi wybieram się do lasu.

Te pierwsze, jak przystało na myszy, zwiewają do jakiejś dziury. Natomiast leśne miewają inne pomysły. Zdarza się, że po otworzeniu pułapki niczym błyskawica pędzą w kierunku najbliższego drzewa. I wbiegają na nie, jakby leżało na ziemi. Naprawdę nie znam innego ssaka, który poruszałyby się tak szybko po pionowych powierzchniach. Wypuszczone przeze mnie gryzonie wchodziły przynajmniej na 10 m, może czasami wyżej, a potem nikięły z oczu.

Na podstawie: A. Wajrak, *Jej Wysokość Mysz Leśna*, „Gazeta Wyborcza”, 11.01.2013.

### Zadanie 6.

Po przeczytaniu całego tekstu odpowiedz na zadane niżej pytania. Przy każdym pytaniu zaznacz znakiem X odpowiednio TAK lub NIE.

Czy tytuł artykułu	TAK	NIE
żartobliwie zapowiada tematykę tekstu?		
podkreśla niezależność i wyjątkowość myszy leśnej?		
informuje o rozmiarach myszy leśnej?		
sugeruje, że mysz leśna powinna być uznana za władczyńnię zwierząt?		

### Zadanie 7A.

Zachowanie pewnych gatunków myszy można uznać za źródło powiedzenia „siedzi jak mysz pod miotłą”. O które gatunki chodzi?

A O mysz polną i domową.

B O mysz leśną i polną.

C O mysz domową i leśną.

D O wszystkie gatunki myszy.

### Zadanie 7B.

Zacytuj z tekstu zdanie, które uzasadnia odpowiedź wskazaną przez Ciebie w zadaniu 7A.

.....

.....

.....

### Zadanie 8.

Sposób, w jaki autor traktuje myszy, świadczy o jego

A lęku przed gryzoniami.

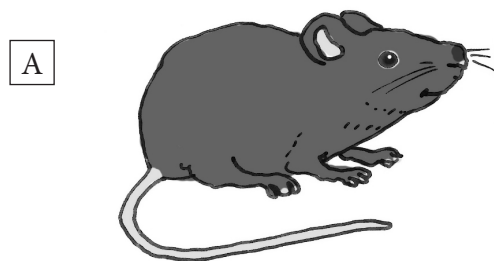
B wrażliwości na los zwierząt.

C wrogości do małych stworzeń.

D obojętności wobec przyrody.

### Zadanie 9.

Który rysunek przedstawia mysz polną?



## Zadanie 10.

Na podstawie tekstu przygotuj notatkę o myszy leśnej. Uwzględnij informacje o jej wyglądzie, zachowaniu i trybie życia. Nie cytuj zdań z tekstu.

.....

.....

.....

.....

.....

.....

.....

.....

.....

.....

.....

.....

## Zadanie 11.

Wiele się mówi o tym, by w szkolnych sklepikach sprzedawać tylko produkty korzystne dla zdrowia. Czy się z tym zgadzasz?

Napisz (jako Jan Kowalski – jeśli jesteś chłopcem – albo Anna Kowalska – jeśli jesteś dziewczynką) list do dyrektora swojej szkoły (wyobraź sobie, że chodzisz do Szkoły Podstawowej nr 13 w Zgierzu, która mieści się na ul. Pięknej 13; kod pocztowy tego miejsca to 95-113). Przedstaw swoje zdanie i uzasadnij je. Zastosuj odpowiednie zwroty grzecznościowe i inne elementy konieczne w liście oficjalnym.

.....

.....

.....

.....

.....

.....

.....

.....

.....

.....

.....

.....

.....

.....

.....

.....

.....

.....

.....

.....

.....

.....

.....

A series of 30 horizontal dotted lines for writing.

**Brudnopis**

Dotted lines for writing a rough draft.

**Dziękujemy!**