

Kod ucznia

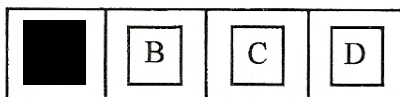
Data urodzenia ucznia   
Dzień            miesiąc            rok

## VI Wojewódzki Konkurs Przyrodniczy dla uczniów szkół podstawowych województwa wielkopolskiego

ETAP SZKOLNY  
Rok szkolny 2016/2017

### Instrukcja dla ucznia

1. Sprawdź, czy test zawiera 10 stron. Ewentualny brak stron lub inne usterki zgłoś Komisji.
2. Czytaj uważnie wszystkie teksty i zadania.
3. Pisz czytelnie i używaj tylko długopisu lub pióra z czarnym lub niebieskim tuszem/atramentem. Nie używaj korektora.
4. Test, do którego przystępujesz, zawiera **21 zadań**. Wśród nich są zadania zamknięte i zadania otwarte wymagające krótkiej oraz dłuższej odpowiedzi.
5. Do każdego zadania zamkniętego zaproponowano cztery odpowiedzi, oznaczone literami: A, B, C, D. Wybierz **tylko jedną odpowiedź** i zamaluj **długopisem odpowiedzią kratkę** (do kodowania odpowiedzi nie można używać ołówka) z odpowiadającą jej literą na karcie odpowiedzi, np. gdy wybrałeś odpowiedź „A”:



Staraj się nie popełniać błędów przy zaznaczaniu odpowiedzi, ale jeśli się pomylisz, błędne zaznaczenie otocz kółkiem i zaznacz inną odpowiedź:



Za każdą poprawnie udzieloną odpowiedź otrzymasz **jeden punkt**, a za odpowiedzi błędne lub brak odpowiedzi – zero punktów.

6. W **zadaniach otwartych** zapisz **pełne rozwiązania** starannie i czytelnie w miejscach wyznaczonych przy poszczególnych zadaniach. Pomyłki przekreślaj (nie stosuj korektora).
7. Redagując odpowiedzi do zadań, możesz wykorzystać miejsce opatrzone napisem **Brudnopis**. Zapisy w brudnopisie nie będą sprawdzane i oceniane.
8. Podczas trwania konkursu nie możesz korzystać ani z pomocy naukowych, ani z odpowiedzi kolegów – narażasz ich i siebie na dyskwalifikację. Nie wolno Ci również zwracać się z jakimikolwiek wątpliwościami do członków Komisji.
9. Do etapu rejonowego zakwalifikują się uczniowie, którzy zdobędą co najmniej **75% punktów**, czyli **30 punktów** na 40 możliwych
10. Na udzielenie odpowiedzi masz **60 minut**. Kiedy skończysz rozwiązywać test, sprawdź go kilka razy. Pamiętaj o zakodowaniu odpowiedzi. Zaczekaj w sali do końca ustalonego czasu.

*Życzymy Ci powodzenia !*

---

Wypełnia Komisja (po rozkodowaniu prac)

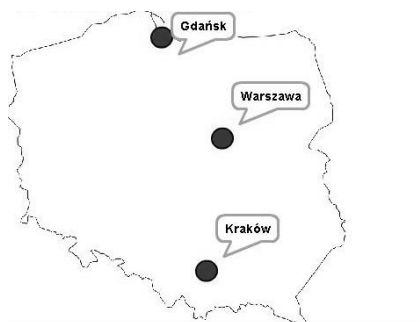
.....  
Imię i nazwisko ucznia

Uczeń uzyskał: ..... /40 pkt.

**ETAP SZKOLNY**  
**Woje wódzki Konkurs Przyrodniczy dla uczniów szkół podsta wowych**  
**woje wództwa wielkopolskiego**

**Zadanie 1. (1 pkt.)**

Na mapie Polski zaznaczono trzy miasta. Wyobraź sobie, że pojechałeś na wycieczkę do Warszawy i z tego punktu na mapie narysuj linię do miasta w kierunku północno-zachodnim. Następnie z tego miasta narysuj linię do miasta leżącego na południu Polski, następnie do miasta w kierunku północno-wschodnim, a na końcu linię do miasta w kierunku północno-zachodnim. Do jakiego miasta dotarłeś na samym końcu?



- A) Krakowa
- B) Gdańska
- C) Warszawy
- D) wszystkie odpowiedzi są poprawne

**Zadanie 2. (1 pkt.)**

Aby zostać dobrym obserwatorem przyrody, trzeba prowadzić obserwacje i doświadczenia według określonych zasad oraz przy użyciu odpowiednich przyrządów. Połącz nazwę sprzętu z jego zastosowaniem. Wybierz prawidłowy zestaw.

- |              |                                                             |
|--------------|-------------------------------------------------------------|
| 1) lupa      | A) zlewanie i przelewanie cieczy                            |
| 2) luneta    | B) uzyskiwanie niewielkiego powiększenia podczas obserwacji |
| 3) mikroskop | C) obserwowanie przedmiotów bardzo oddalonych               |
| 4) zlewka    | D) dokładne odmierzenie niewielkich ilości cieczy           |
| 5) pipeta    | E) obserwowanie pod dużym powiększeniem                     |

- A) 1-C 2-E 3-E 4-A 5-D
- B) 1-E 2-C 3-E 4-D 5-A
- C) 1-E 2-C 3-E 4-A 5-D
- D) 1-B 2-C 3-E 4-A 5-D

**ETAP SZKOLNY**  
**Woje wódzki Konkurs Przyrodniczy dla uczniów szkół podstawowych**  
**województwa wielkopolskiego**

**Zadanie 3. (1 pkt.)**

Komórki bakterii, grzybów, roślin i zwierząt różnią kilkoma istotnymi cechami. Przeczytaj uważnie opis i podaj, jakiej komórki dotyczy. *Ma budowę pośrednią między komórką zwierzęcą a roślinną. Brak w niej chloroplastów, ale jest ściana komórkowa oraz przeważnie duża wakuola.*

- A) komórka bakterii                      B) komórka grzybów  
C) komórka roślinna                      D) komórka zwierzęca

**Zadanie 4. (1 pkt.)**

W jakim celu tworzy się w Polsce parki narodowe?

- A) utworzenie zielonych płuc regionu oraz ochrona gatunków  
B) stworzenie terenów dla turystyki pieszej i rekreacji oraz ochrona gatunków  
C) zachowanie różnorodności i ochrona ginących gatunków oraz ich pierwotnych siedlisk  
D) powiększenie obszarów dla turystyki pieszej i rekreacji oraz ochrona siedlisk

**Zadanie 5. (1 pkt.)**

Uczniowie w pracowni przyrodniczej założyli hodowlę pleśniaka białego na wilgotnym chlebie, w ciemności i w temperaturze 25°C . Jednocześnie założyli hodowlę kontrolną pleśniaka na wilgotnym chlebie, w temperaturze 25 °C i pozostawili ją na parapecie okna. Zastanów się co uczniowie chcieli zbadać?

- A) wpływ pokarmu i światła na rozwój pleśniaka  
B) wpływ światła na rozwój pleśniaka  
C) wpływ pokarmu i wilgoci na rozwój pleśniaka  
D) wpływ pokarmu, światła wilgoci na rozwój pleśniaka

**ETAP SZKOLNY**  
**Woje wódzki Konkurs Przyrodniczy dla uczniów szkół podstawowych**  
**województwa wielkopolskiego**

**Zadanie 6. (1 pkt.)**

W pracowni przyrodniczej znajdują się rośliny doniczkowe. Podaj, który zestaw roślin zawiera rośliny doniczkowe, wyłącznie trujące?

- A) fiołek afrykański, oleander pospolity, róża chińska,
- B) róża chińska, fiołek afrykański, difenbachia,
- C) difenbachia, filodendron wonny, oleander pospolity
- D) filodendron wonny, fiołek afrykański, róża chińska

**Zadanie 7. (1 pkt.)**

Przeczytaj uważnie opis i podaj właściwą nazwę terenu, którego dotyczy podany opis:  
*Teren o dużych wysokościach względnych położony powyżej 500 m n.p.m.* Ten teren to...

- A) niziny    B) wyżyny    C) kotliny    D) góry

**Zadanie 8. (1 pkt.)**

Dzieci z kółka przyrodniczego wybrały się na rajd rowerowy po Wielkopolskim Parku Narodowym. Trasa, którą przejechali uczniowie, na mapie w skali 1:30000 liczyła 40 cm. Ile w rzeczywistości przejechały dzieci?

- A) 1,2 km    B) 12 km    C) 1,4 km    D) 14 km

**Zadanie 9. (1 pkt.)**

Pokarm powinien być prawidłowo przechowywany. Jeżeli przez dłuższy czas zostawiony będzie w temperaturze powyżej 25°C to szybko ulega zepsuciu ponieważ:

- A) jest rozkładany tylko przez bakterie
- B) jest rozkładany tylko przez grzyby
- C) ulega rozkładowi tylko pod wpływem wysokiej temperatury
- D) jest rozkładany przez grzyby i bakterie oraz ulega rozkładowi również pod wpływem wysokiej temperatury

**ETAP SZKOLNY**  
**Woje wódzki Konkurs Przyrodniczy dla uczniów szkół podstawowych**  
**woje wództwa wielkopolskiego**

**Zadanie 10. (1 pkt.)**

Uczniowie planują wycieczkę, by zwiedzić największe atrakcje turystyczne Polski. Pomóż im dopasować miejscowość do charakterystycznego dla niej miejsca, postaci lub zabytku.

- |             |                                 |
|-------------|---------------------------------|
| A) Toruń    | 1. Katedra ze słynnymi drzwiami |
| B) Gdańsk   | 2. Kolumna Zygmunta             |
| C) Warszawa | 3. Mikołaj Kopernik             |
| D) Gniezno  | 4. Wawel                        |
| E) Kraków   | 5. Fontanna Neptuna             |

A) A-1 B-5 C-2 D-4 E-3

B) A-3 B-5 C-2 D-4 E-1

C) A-2 B-5 C-2 D-4 E-3

D) A-3 B-5 C-2 D-1 E-4

**Zadanie 11. (1 pkt.)**

Przeczytaj uważnie opis krainy i zastanów się jakiej krainy geograficznej dotyczy ten opis:  
*słynie z pięknych skał wapiennych, jaskiń i ruin zamków.*

- A) Pojezierze Mazurskie
- B) Wyżyna Małopolska
- C) Wyżyna Krakowsko-Częstochowska
- D) Pieniny

**Zadanie 12. (1 pkt.)**

Który zestaw produktów zawiera pokarmy, które najbardziej wzmocnią twoje kości i zęby?

- A) serek biały, makaron, ser żółty, szynka
- B) serek topiony, kasza jęczmienna, kefir, jajka,
- C) jajka, serek topiony, serek biały, jogurt
- D) serek topiony, szynka, ser żółty, jajka

## ETAP SZKOLNY

### Woje wódzki Konkurs Przyrodniczy dla uczniów szkół podstawowych województwa wielkopolskiego

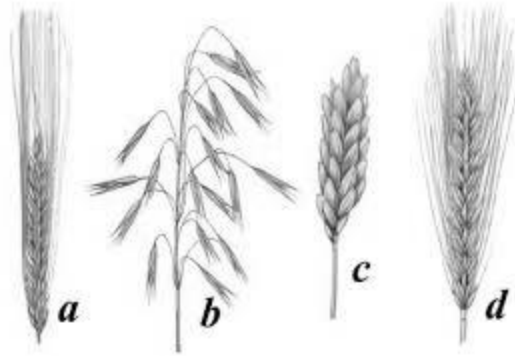
#### Zadanie 13. (1 pkt.)

Nasze serce nieustannie pompuje krew. Jarek zmierzył sobie puls i okazało się, że liczba uderzeń serca na minutę wynosi u niego 75. Po 10 minutach zmierzył puls ponownie i liczba uderzeń serca na minutę wynosiła 130. Co mogło być tego przyczyną?

- A) krótki odpoczynek
- B) dłuższy odpoczynek
- C) lekki wysiłek fizyczny
- D) intensywny wysiłek fizyczny

#### Zadanie 14. (1pkt.)

Rozpoznaj zboża uprawiane w Polsce i wybierz zestaw, który prawidłowo określa ich nazwy.

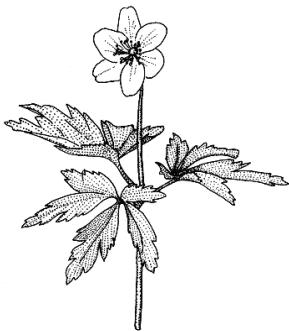


www.portalwiedzy.onet.pl.

- A) a- pszenica b- jęczmień c- owies d- żyto
- B) a- jęczmień b- owies c- pszenica d- żyto
- C) a- jęczmień b- owies c-żyto d- pszenica
- D) a- żyto b- owies c- pszenica d- jęczmień

#### Zadanie 15. (1 pkt.)

Na rysunku znajduje się chroniona roślina zielna. Rozpoznaj ją i podaj nazwę gatunkową.



www.wigy.org.pl

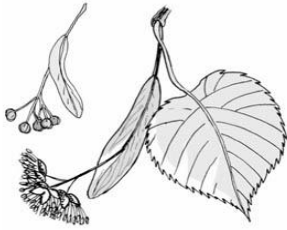
.....

## ETAP SZKOLNY

### Woje wódzki Konkurs Przyrodniczy dla uczniów szkół podsta wowych woje wództwa wielkopolskiego

#### Zadanie 16. (6 pkt.)

Przyjrzyj się uważnie rysunkom i rozpoznaj drzewa. Wpisz pod każdym drzewem jego nazwę gatunkową.



1.....

2.....

3.....

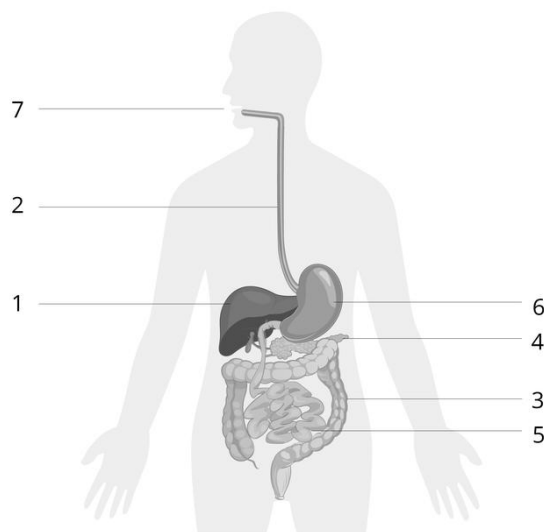
#### Zadanie 17. (4 pkt.)

Skały różnią się wytrzymałością. Przeanalizuj dane z tabeli i uszereguj skały od najbardziej do najmniej odpornych na kruszenie i wpisz cyfry do tabeli.

nr skały w zależności od odporności na kruszenie	skała	typ skały	siła kruszenia
	wapień	osadowa	2.5
	granit	magmowa	9.0
	piaskowiec	osadowa	8.5
	kwarcyt	meta morfic zna	27.5

#### Zadanie 18. (4 pkt.)

Rysunek przedstawia układ pokarmowy człowieka. Przeanalizuj rysunek i podpisz właściwymi nazwami narządy przedstawione na rysunku oznaczone numerami: 1. 4. 5. 6.

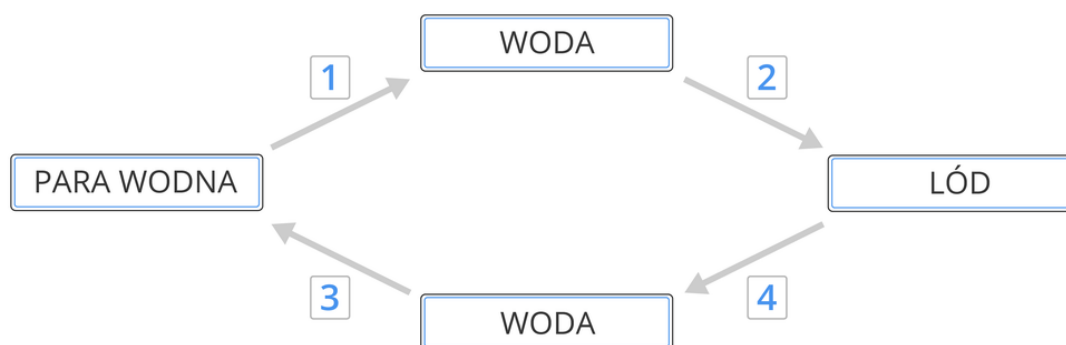


**ETAP SZKOLNY**  
**Woje wódzki Konkurs Przyrodniczy dla uczniów szkół podsta wowych**  
**woje wództwa wielkopolskiego**

Numer narządu	Nazwa narządu
1.	
4.	
5.	
6.	

**Zadanie 19. ( 4 pkt.)**

Przeanalizuj schemat i nazwij procesy oznaczone poszczególnymi numerkami.



www.epodreczniki.pl

- 1.....
- 2.....
- 3.....
- 4.....

**Zadanie 20. (4 pkt.)**

Zastanów się i odpowiedz na pytanie:

- 1.W jakim kierunku od Warszawy znajduje się Londyn?.....
- 2.W jakim kierunku od Gdańska znajdują się Ateny?.....
- 3.W jakim kierunku od Krakowa znajduje się Sztokholm?.....
4. W jakim kierunku od Szczecina znajduje się Moskwa?.....



**ETAP SZKOLNY**  
**Wojewódzki Konkurs Przyrodniczy dla uczniów szkół podstawowych**  
**województwa wielkopolskiego**

**Zadanie 21. (3 pkt.)**

Uczniowie pojechali na wycieczkę z Konina do Biskupina. Autokar przejechał 240 km w obie strony trasy. Jaka jest długość trasy z Konina do Biskupina na mapie drogowej w skali 1:250000? Zapisz obliczenia i podaj wynik. Pamiętaj o właściwych jednostkach.

.....

.....

.....

.....

**BRUDNOPIS**

**ETAP SZKOLNY**  
**Woje wódzki Konkurs Przyrodniczy dla uczniów szkół podstawowych**  
**województwa wielkopolskiego**

**KARTA ODPOWIEDZI (do zadań zamkniętych)**

Kod ucznia 

--	--	--	--

Data urodzenia ucznia

--	--	--	--	--	--	--	--

dzień            miesiąc            rok

Numer zadania	Odpowiedzi				Liczba punktów (wypełnia komisja)
1	A	B	C	D	
2	A	B	C	D	
3	A	B	C	D	
4	A	B	C	D	
5	A	B	C	D	
6	A	B	C	D	
7	A	B	C	D	
8	A	B	C	D	
9	A	B	C	D	
10	A	B	C	D	
11	A	B	C	D	
12	A	B	C	D	
13	A	B	C	D	
14	A	B	C	D	

(wypełnia komisja)

Suma punktów za zadania zamknięte 

--	--

Suma punktów za zadania otwarte 

--	--

**Suma punktów za cały arkusz**

--	--